



BEGA®

... und es wächst

BENUTZERINFORMATION
BEGA DÄMPFSCHUBKARRE 80 LITER

LIEFERUMFANG

- Dämpfschubkarre mit Rad
- Deckel
- Lochblech aus Edelstahl zur Auflage des Jutefilters
- Jutefilter für 70 Liter
- Thermometer 30 cm

TECHNISCHE DATEN

Die Dämpfschubkarre ist geeignet zur Dämpfung von Komposterde, die gelockert und möglichst trocken sein sollte.

Die Mindesttemperatur des Gerätes und der Erde muss 10 C° betragen, um eine ausreichende Dämpfung zu erreichen.

Maße (L x B x H):	137 cm x 74 cm x 70 cm
Gewicht:	25 kg
Nenninhalt:	80 Liter
Leistungsaufnahme:	2.000 W
Nennspannung:	230 V
Dämpfzeit:	180 Minuten
Wasserfüllung:	12 Liter kalkfreies Wasser
Erreichbare Dämpftemperatur:	80 C°

Technische Änderungen vorbehalten.

VORSICHT BEIM DÄMPFEN!

VERBRENNUNGSGEFAHR ! BITTE KINDER FERNHALTEN!

Da es sich um ein offenes System handelt, treten in der Endphase des Dämpfvorganges geringe Mengen heißen Dampfes am Deckel aus. In unmittelbarer Nähe des Gerätes dürfen keine leicht entzündlichen Stoffe gelagert werden. Beim Betreiben des Gerätes an fallendem oder steigendem Gelände ist dieses in eine gerade Lage zu bringen. Es ist auf einen sicheren Standort zu achten, um ein ungewolltes Umkippen oder Abrollen zu vermeiden.

AUFBAU UND BESCHREIBUNG

Die Dämpfschubkarre besteht aus einer Schubkarre, die zur Aufnahme der Komposterde dient und einem Dampferzeuger, in den die zum Dämpfen erforderliche Wassermenge eingefüllt wird.

Die Schubkarrenmulde und der Dampferzeuger aus Edelstahl sind doppelwandig und isoliert. Das Lochblech wird in die Schubkarrenmulde gelegt und mit dem Jutefilter abgedeckt.

Dann wird die Erde eingefüllt, der Deckel aufgelegt und das Thermometer eingesteckt. Nach Betätigung des Startknopfes beginnt der Dämpfvorgang.

Unterhalb des Lochblechs entsteht Wasserdampf, der in die auf den Jutefilter geschüttete Erde einwirkt.

WASSERZUFUHR UND -ENTLEERUNG

Trennen Sie das Gerät vom Netz und füllen Sie 12 Liter Wasser auf. Verwenden Sie dabei bitte weiches oder aufbereitetes (entkalktes) Wasser.

ACHTUNG: Die Inbetriebnahme ohne Wasser kann zur Schädigung des Gerätes führen!



STROMVERSORGUNG

Die Dämpfschubkarre kann an jede ordnungsgemäß installierte 230V Schukosteckdose angeschlossen werden. Das Gerät erst nach dem Befüllen an das Stromnetz anschließen und sofort nach Beendigung des Dämpfvorganges wieder trennen.

Falls der Überhitzungsschutz die Heizung bei Wassermangel abschaltet, kann mit Betätigung des kleinen roten Knopfes unter der schwarzen Schutzkappe der Überhitzungsschutz entriegelt und der Dämpfvorgang fortgesetzt werden.

Die elektrische Zuleitung darf nicht geknickt, gezogen oder anders unsachgemäß behandelt werden.

ERDE EINFÜLLEN

Das Gerät muss vom Stromnetz getrennt sein. Das Lochblech wird in die Dämpfschubkarre gelegt. Auf dieses wird der Jutefilter gelegt. Nach dem Einfüllen der Erde wird die Dämpfschubkarre mit dem Deckel verschlossen. In die Deckelöffnung wird das Thermometer gesteckt.

ERDE DÄMPFEN

Das Gerät an das Stromnetz anschließen. Der Dämpfvorgang wird mit Betätigung des grünen Knopfes gestartet.

Die Temperatur kann mit dem Thermometer überprüft werden. Bei einer Temperatur von 80°C ist die Erde gedämpft. Um einen Temperatenausgleich innerhalb der Komposterde zu gewährleisten, ist eine Ruhezeit von mindestens 15 min erforderlich.

ERDE ENTLEEREN

Das Gerät vom Stromnetz trennen. Die Erde muss sich auf unter 30°C abgekühlt haben. Schutzhandschuhe tragen!



VORSICHT:

VERBRENNUNGSGEFAHR!

Niemals die Erde unmittelbar nach dem Dämpfen entleeren.

GEMEINSCHAFTSNUTZUNG

Bei verantwortungsvollem Umgang ist der Verleih an Dritte aus technischer Sicht unproblematisch.

WARTUNG

Die Dämpfschubkarre ist wartungsfrei. Bei kalkhaltigem Wasser ist es jedoch erforderlich, das Gerät zu entkalken.

Verwenden Sie ein handelsübliches Entkalkungsmittel und beachten Sie unbedingt die Sicherheitshinweise.

Verfahren Sie wie folgt:

- Gerät abkühlen lassen
- Dampferzeuger mit wässriger Lösung des Entkalkungsmittels etwa zur Hälfte füllen.
Das Mischungsverhältnis entnehmen Sie der Gebrauchsanweisung des Entkalkers.
- Die Lösung etwa 30 Minuten einwirken lassen.
- Gerät für ca. 30 min anschalten und durchkochen (ohne Erde).
- Lösung mit Wasser verdünnen und mit reichlich frischem Wasser wegspülen.
Niemals die Entkalkungslösung mehrfach verwenden!
- Gerät nochmals mit frischem Wasser durchkochen.

INSTANDHALTUNG

Dämpfschubkarre nach Gebrauch reinigen. Dabei muss das Gerät vom Stromnetz getrennt sein. Bei Frostgefahr darf sich kein Wasser im Gerät befinden, um eine Zerstörung des Dampferzeugers zu vermeiden. Bei Schäden, die durch kalkhaltiges Wasser verursacht werden, haftet der Hersteller nicht. Das Wasser muss mit einem Entkalkungsmittel entkalkt werden. Die Dämpfschubkarre arbeitet nur bei Einhaltung dieser Benutzerinformation einwandfrei. Bei eigenmächtiger Veränderung haftet der Hersteller nicht.

Das Gerät ist ausgelegt zum Dämpfen von gelockerter, nicht nasser Komposterde. Jede artfremde Verwendung entspricht nicht dem Verwendungszweck des Gerätes. Leistungen aus der Gewährleistung werden nur vom Hersteller durchgeführt.

ERSATZTEILLISTE

Thermometer 30 cm	Artikelnummer: EK.MTED.0010.GE
Jutefilter für 80 Liter	Artikelnummer: FT.ED00.0015.GE
Rundrohrheizkörper	Artikelnummer: EK.MTED.0011.GE

Der Rundrohrheizkörper darf nur von einer Fachwerkstatt bzw. einem/ einer Elektriker/in getauscht werden darf, da dieser sonst nicht geprüft ist.



WAS TUN WENN...

DIE TEMPERATUR VON 80°C NICHT ERREICHT WIRD?

Mögliche Gründe:

- die Erde ist zu feucht
- die Erde ist nicht locker genug
- es ist zu wenig Wasser im Dampferzeuger
- defekter elektrischer Anschluss
- verkalkte Heizstäbe

DAS GERÄT SICH NICHT EINSCHALTEN LÄSST?

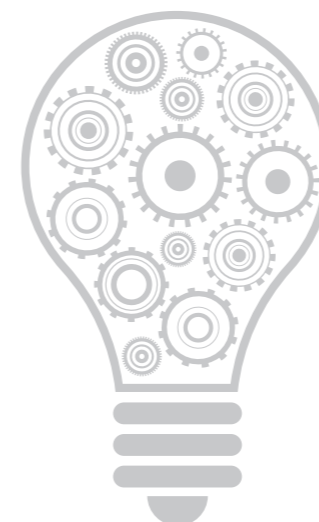
Mögliche Gründe:

- zu wenig Wasser im Dampferzeuger
- defekter elektrischer Anschluss
- Überhitzungsschutz entriegeln

DAS GERÄT SELBSTTÄTIG ABSCHALTET?

Mögliche Gründe:

- defekter elektrischer Anschluss
- zu wenig Wasser im Dampferzeuger
- Überhitzungsschutz entriegeln



Schöne und gesunde Pflanzen

BEGA[®]

... und es wächst

📍 Grünhainer Straße 10, 08315 Lauter-Bernsbach

☎ 03774 - 174 84 33 » Mo - Fr: 08⁰⁰ - 12⁰⁰ Uhr

☎ 03774 - 174 84 50

✉ info@erdedaempfer.de

🌐 www.bega-garten.de

